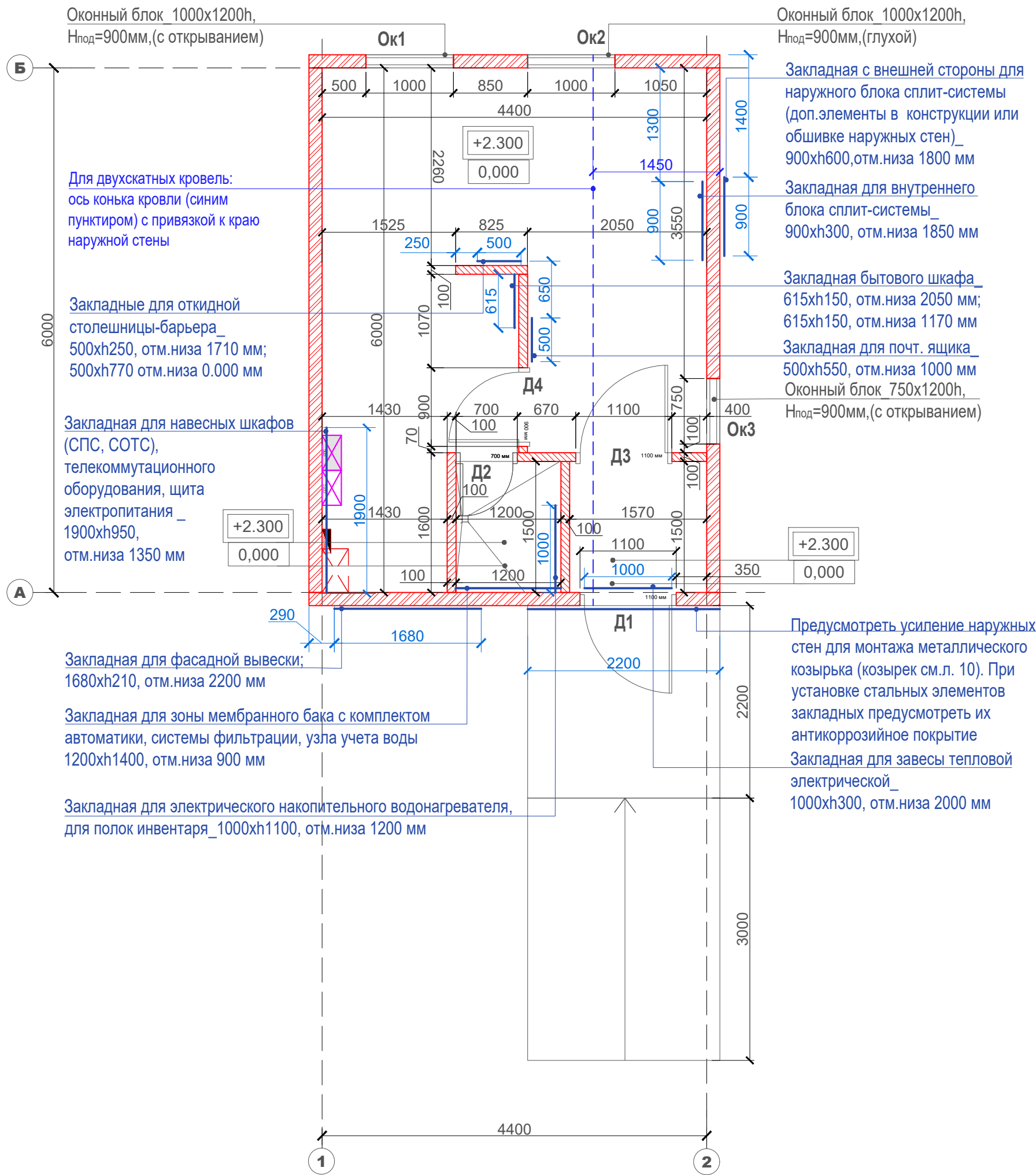


ПОЧТА РОССИИ	УФПС	
	ОПС	МОПС_01_П1_Т
	ЛИСТ	1
Площадь ОПС	25.5м2	
АС	Ведомость чертежей	

Ведомость чертежей

Лист	Наименование	Примечание
	Приложение 2:	
1	Ведомость чертежей	
2	План перегородок	АС
3	План с расстановкой мебели	АС
4	План расстановки электровыводов и силовых розеток	ЭМ
5	План расстановки осветительных приборов	ЭО
6	Отопление, вентиляция и кондиционирование	ОВиК
7	План расстановки камер видеонаблюдения. План расстановки слаботочных информационных розеток	СОТ, СКС
8	План расстановки пожарных извещателей. План расстановки систем оповещения План расстановки охранной сигнализации	СОУЭ, ОС
9	Водоснабжение и канализация	ВК
10	Козырек К1-Пф	АС
11	План работ по наружному оформлению	АС
12	Фасады в осях 1 - 2, 2 - 1	АС
13	Фасады в осях А - Б, Б - А	АС
14	Развертки 1-12, 13-16, 17-20 с расстановкой инженерного оборудования	АС

ПОЧТА РОССИИ	УФПС	
	ОПС	МОПС_01_П1_Т
	ЛИСТ	2
Площадь ОПС	25.5 м2	
АС	План перегородок	



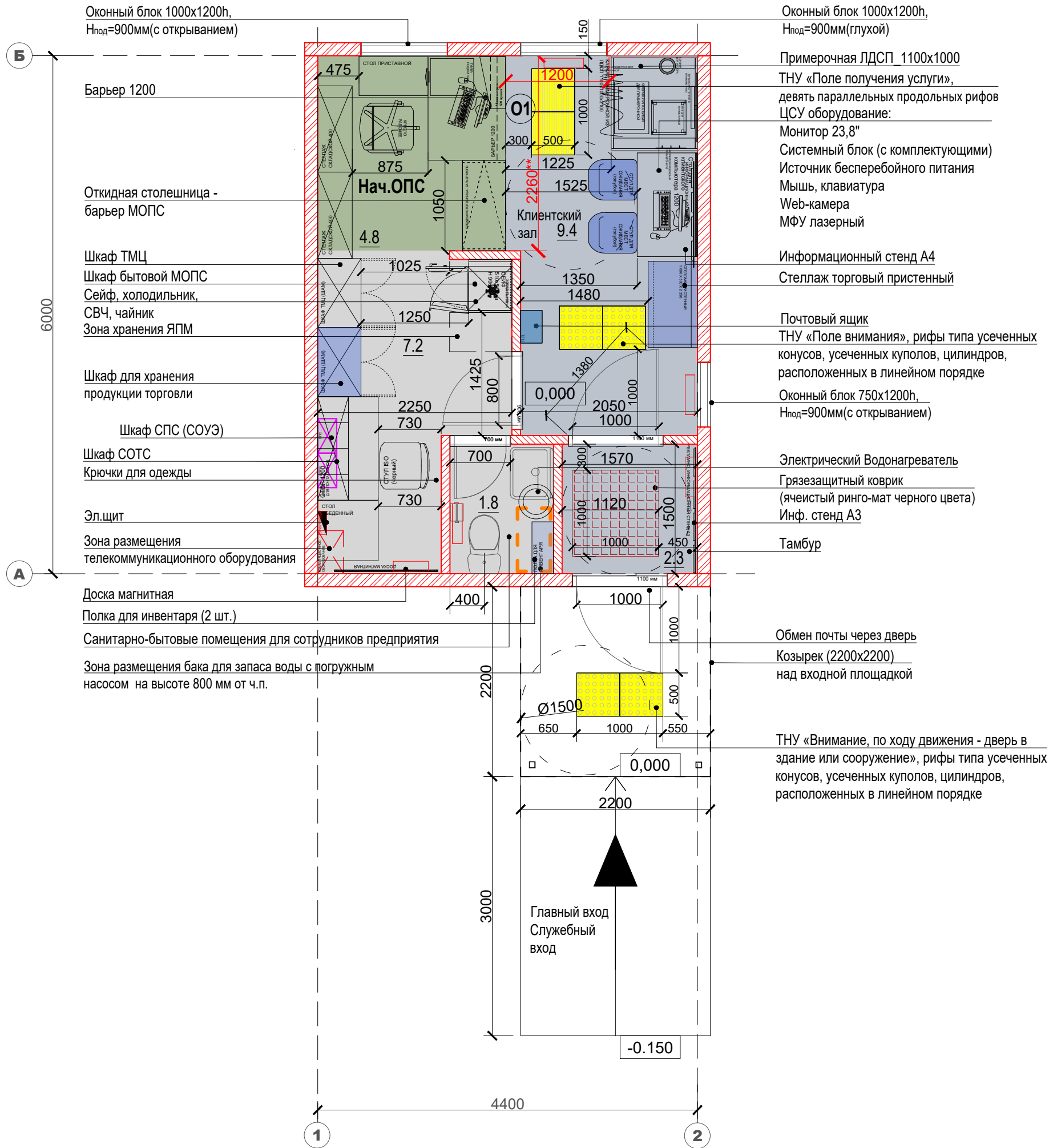
Условные обозначения:

	Возводимая наружная стена
	Возводимая внутренняя перегородка
	Закладная

ПРИМЕЧАНИЕ:

- Разница между планировочной отметкой земли перед главным входом и уровнем чистого пола показана условно.
- Лист см. совместно с л.14_развертки 1-12, 13-16, 17-20, вид А с расстановкой инженерного оборудования
- ** Размер между перегородками/стенами, примыкающими к мебельным элементам операционно-кассового барьера даны с запасом строго 10мм к фактическому суммарному размеру элементов мебели.

ПОЧТА РОССИИ	УФПС	
	ОПС	МОПС_01_П1_Т
	ЛИСТ	3
Площадь ОПС	25,5 м2 (помещений)	
АС	План с расстановкой мебели	



Условные обозначения:





	Универсальные окна
	Клиентская зона
	Служебные помещения (БЭК-зона)

ПРИМЕЧАНИЕ:

- Разница между планировочной отметкой земли перед главным входом и уровнем чистого пола показана условно.
- Лист см. совместно с л.14_развертки 1-12, 13-16, 17-20, вид А с расстановкой инженерного оборудования
- ** Размер между перегородками/стенами, примыкающими к мебельным элементам операционно-кассового барьера даны с запасом строго 10мм к фактическому суммарному размеру элементов мебели.

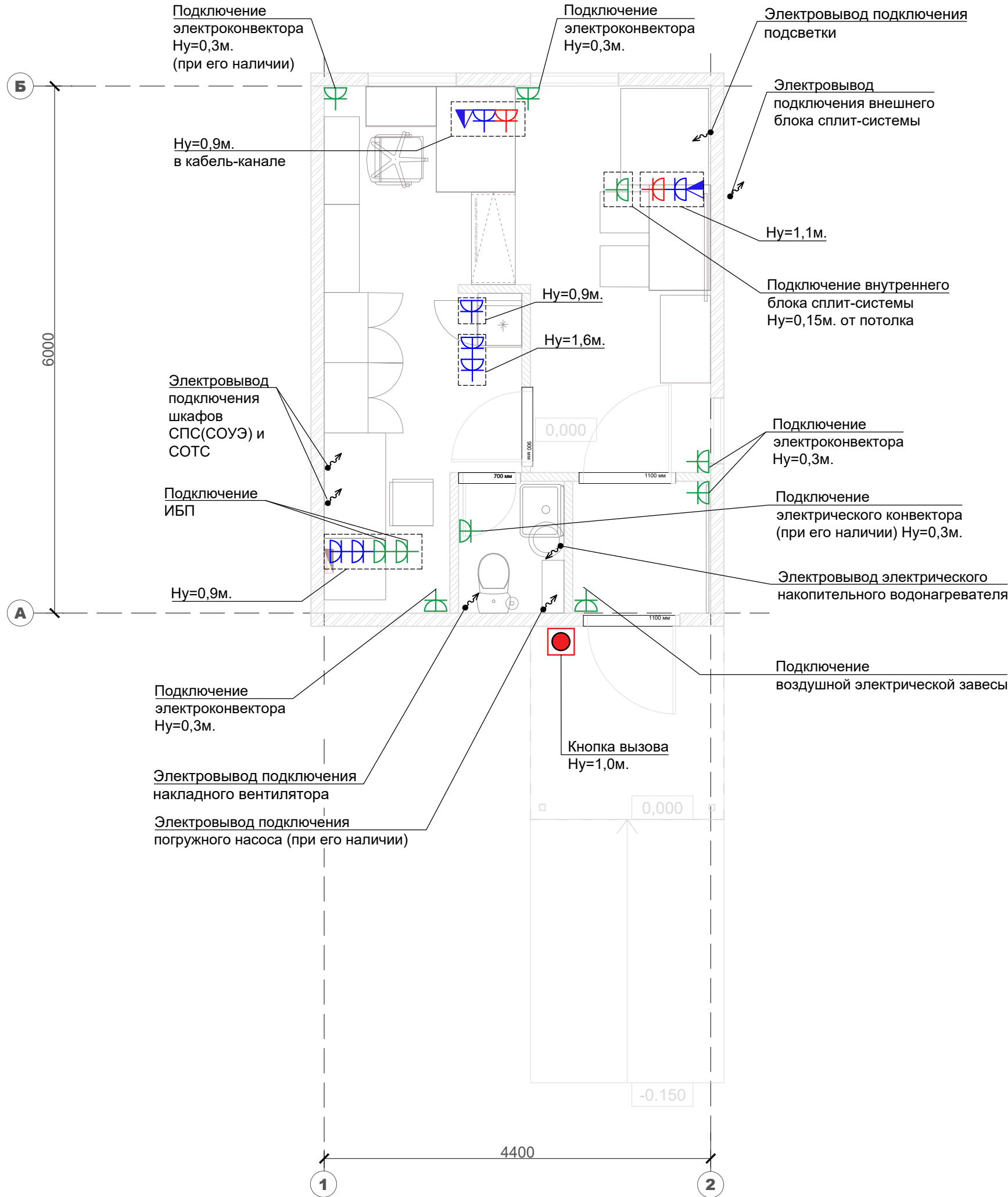
ПОЧТА РОССИИ	УФПС	
	ОПС	МОПС_01_П1_Т
	ЛИСТ	4
Площадь ОПС	25.5 м2	
ЭМ	План расстановки электровыводов и силовых розеток	

Условные обозначения:



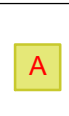

	Щит электропитания со счетчиком электрической энергии и устройствами ввода и управления (ВРЩ)
	Розетка штепсельная одинарная с з/к, 16А/250В, 2Р+РЕ, IP20. Цвет белый.
	Розетка штепсельная одинарная с з/к, 16А/250В, 2Р+РЕ, IP20. Цвет красный
	Розетка штепсельная одинарная с з/к, 16А/250В, 2Р+РЕ, IP20/ Подключение электроконвекторов, кондиционера, ИБП.

ПРИМЕЧАНИЕ:

- Разница между планировочной отметкой земли перед главным входом и уровнем чистого пола показана условно.
- Лист см. совместно с л.14 _развертки 1-12, 13-16, 17-20, вид А с расстановкой инженерного оборудования
- ** Размер между перегородками/стенами, примыкающими к мебельным элементам операционно-кассового барьера даны с запасом строго 10мм к фактическому суммарному размеру элементов мебели.
- * Размер уточнить при монтаже.
- Габариты оборудования даны для информации, могут корректироваться в зависимости от выбора производителя.
- Состав шкафа СПС и СОТС определить при проектировании.

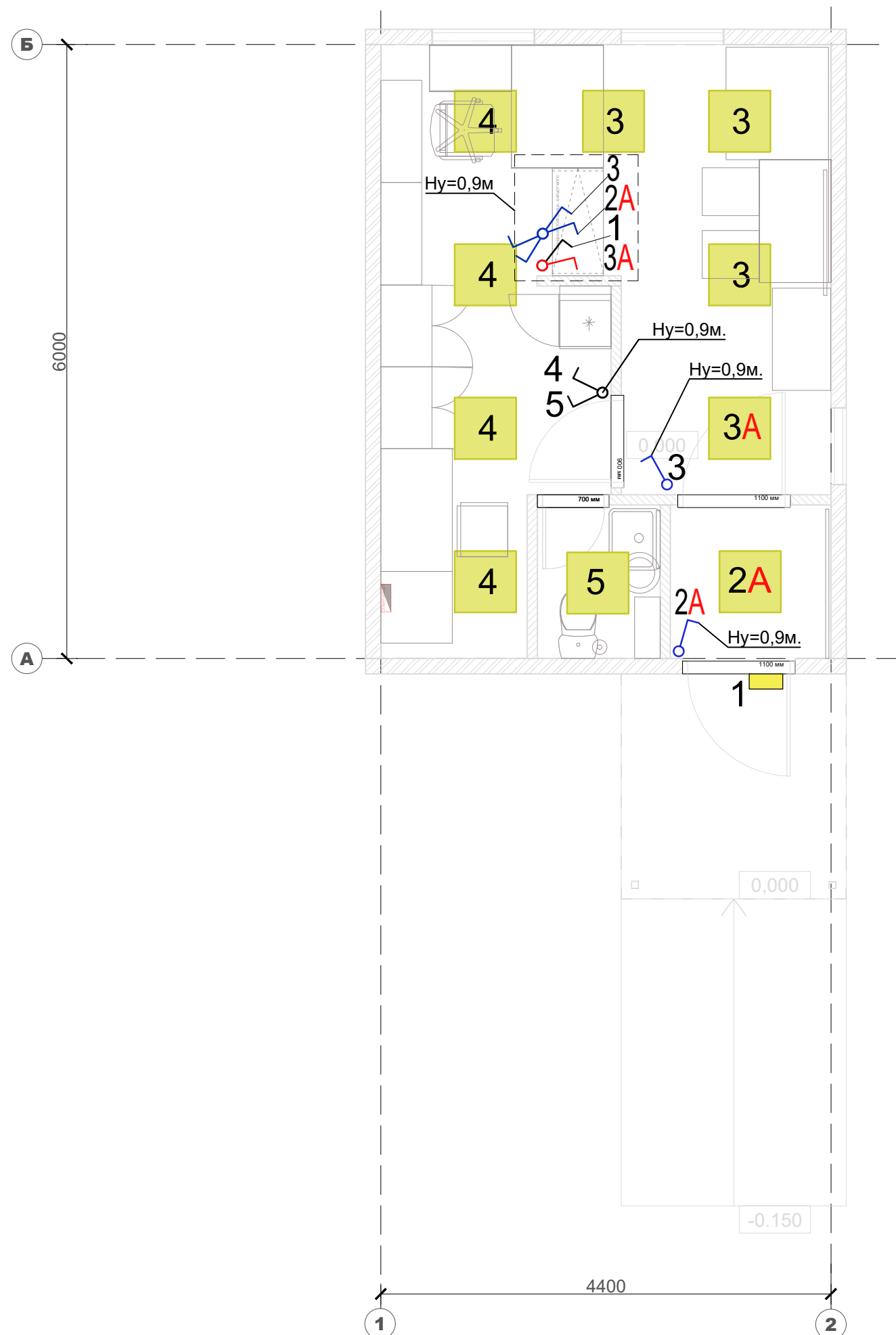


Условные обозначения:

	<p>Щит электропитания со счетчиком электрической энергии и устройствами ввода и управления (ВРЩ)</p>
	<p>Входной модуль, клиентская зона, бэк зона, сан.узел.</p>
	<p>Тип №1. Светильник светодиодный накладной, 595x595мм</p>
	<p>Тип №1. Светильник светодиодный накладной, 595x595мм, аварийного освещения с БАП(блоком аварийного питания).</p>
<p>Наружное освещение.</p>	
	<p>Тип №2. Светильник светодиодный накладной, прямоугольный</p>

ПРИМЕЧАНИЕ:

- Разница между планировочной отметкой земли перед главным входом и уровнем чистого пола показана условно.
- Лист см. совместно с л.14_развертки 1-12, 13-16, 17-20, вид А с расстановкой инженерного оборудования
- ** Размер между перегородками/стенами, примыкающими к мебельным элементам операционно-кассового барьера даны с запасом строго 10мм к фактическому суммарному размеру элементов мебели.
- * Размер уточнить при монтаже.
- Габариты оборудования даны для информации, могут корректироваться в зависимости от выбора производителя.
- Состав шкафа СПС и СОТС определить при проектировании.

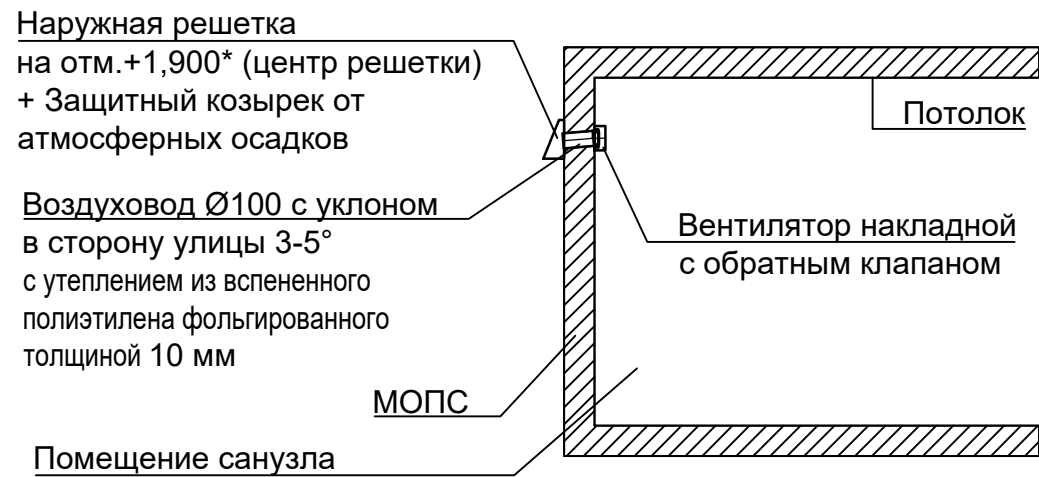


ПОЧТА РОССИИ	УФПС	
	ОПС	МОПС_01_П1_Т
	ЛИСТ	6
Площадь ОПС	25.5 м2	
ОВ	Отопление, вентиляция и кондиционирование	

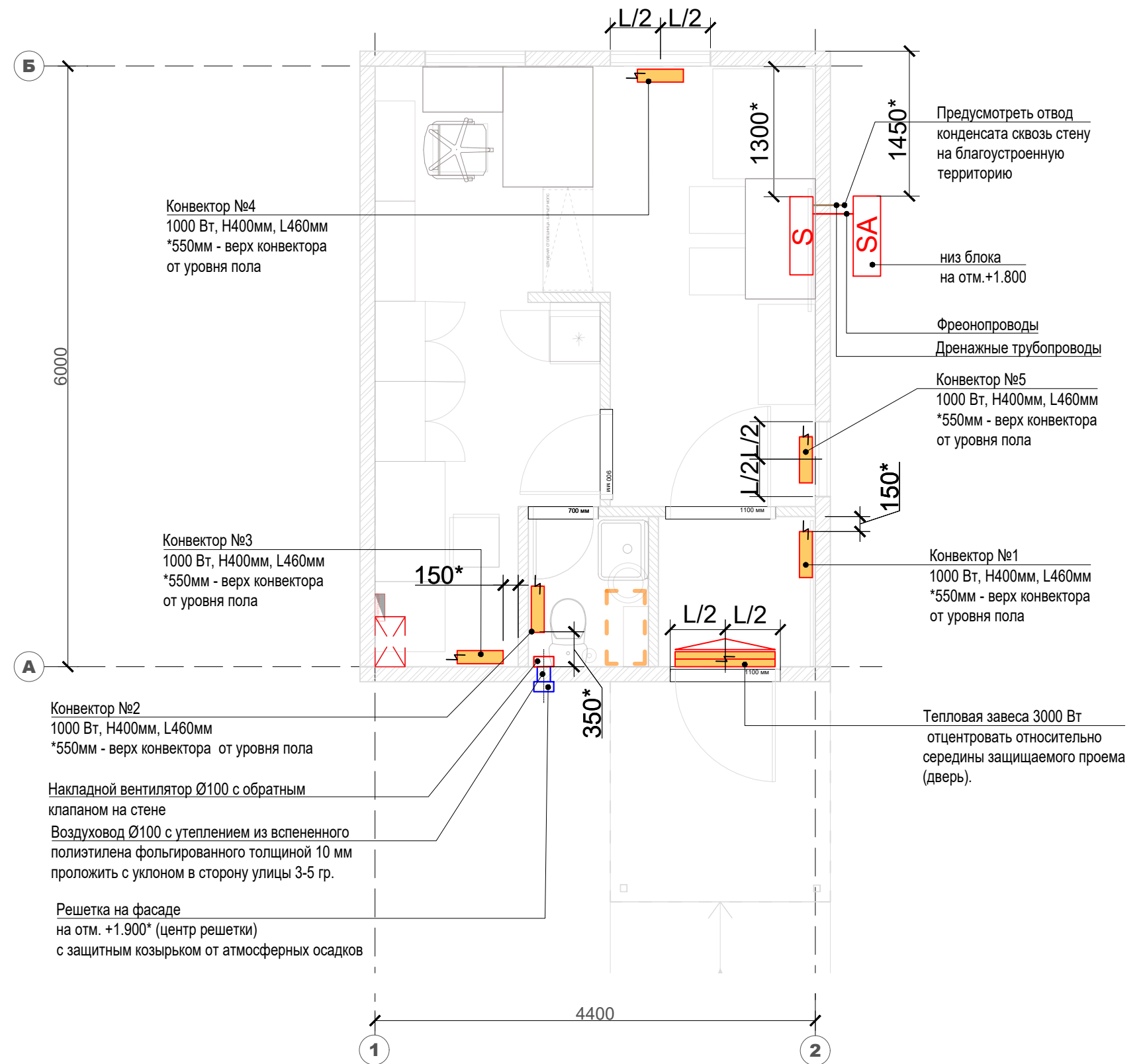
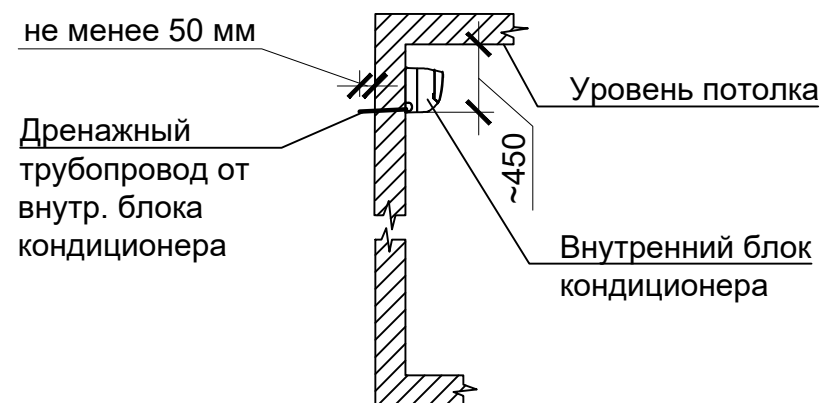
Условные обозначения:

	Лоток водоотводный, для отвода воды
	Внешний блок сплит системы
	Внутренний блок сплит системы
	Электроконвектор
	Завеса воздушная электрическая

Вытяжная вентиляция из санузла



Вывод дренажного трубопровода от внутреннего блока кондиционера на фасад



ПРИМЕЧАНИЕ:

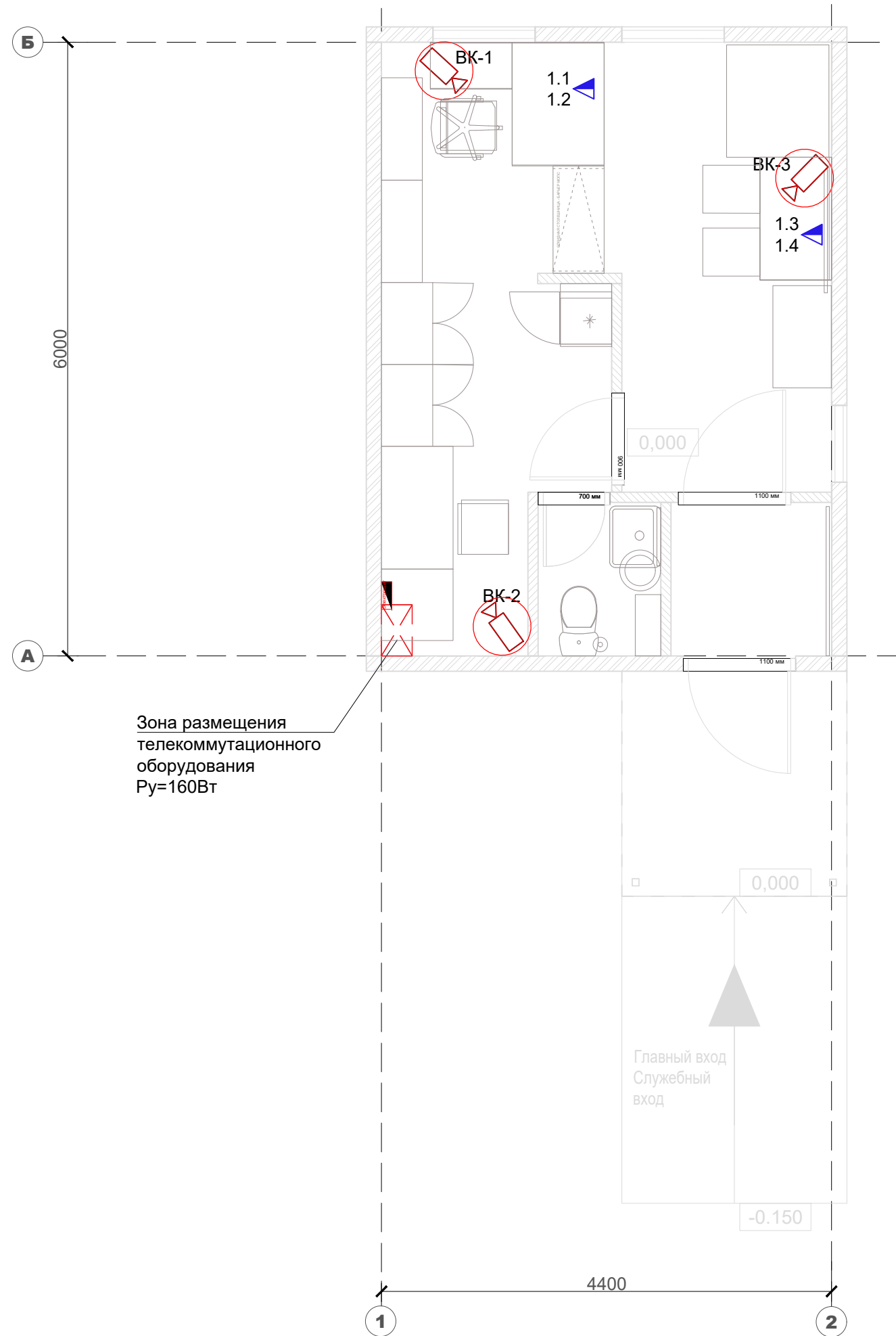
- Разница между планировочной отметкой земли перед главным входом и уровнем чистого пола показана условно.
- Лист см. совместно с л.14_развертки 1-12, 13-16, 17-20, вид А с расстановкой инженерного оборудования
- ** Размер между перегородками/стенами, примыкающими к мебельным элементам операционно-кассового барьера даны с запасом строго 10мм к фактическому суммарному размеру элементов мебели.
- * Размер уточнить при монтаже.
- Габариты оборудования даны для информации, могут корректироваться в зависимости от выбора производителя.
- Состав шкафа СПС и СОТС определить при проектировании.

ПОЧТА РОССИИ	УФПС	
	ОПС	МОПС_01_П1_Т
	ЛИСТ	7
Площадь ОПС	25.5 м2	
СОТ, СКС	План расстановки камер видеонаблюдения	
Условные обозначения:	План расстановки слаботочных информационных розеток	

	Зона размещения телекоммутационного оборудования
	Розетка телекоммуникационная 8Р8С сдвоенная
	Камера в помещении

ПРИМЕЧАНИЕ:

- Разница между планировочной отметкой земли перед главным входом и уровнем чистого пола показана условно.
- Лист см. совместно с л.14_развертки 1-12, 13-16, 17-20, вид А с расстановкой инженерного оборудования
- ** Размер между перегородками/стенами, примыкающими к мебельным элементам операционно-кассового барьера даны с запасом строго 10мм к фактическому суммарному размеру элементов мебели.
- * Размер уточнить при монтаже.
- Габариты оборудования даны для информации, могут корректироваться в зависимости от выбора производителя.
- Состав шкафа СПС и СОТС определить при проектировании.



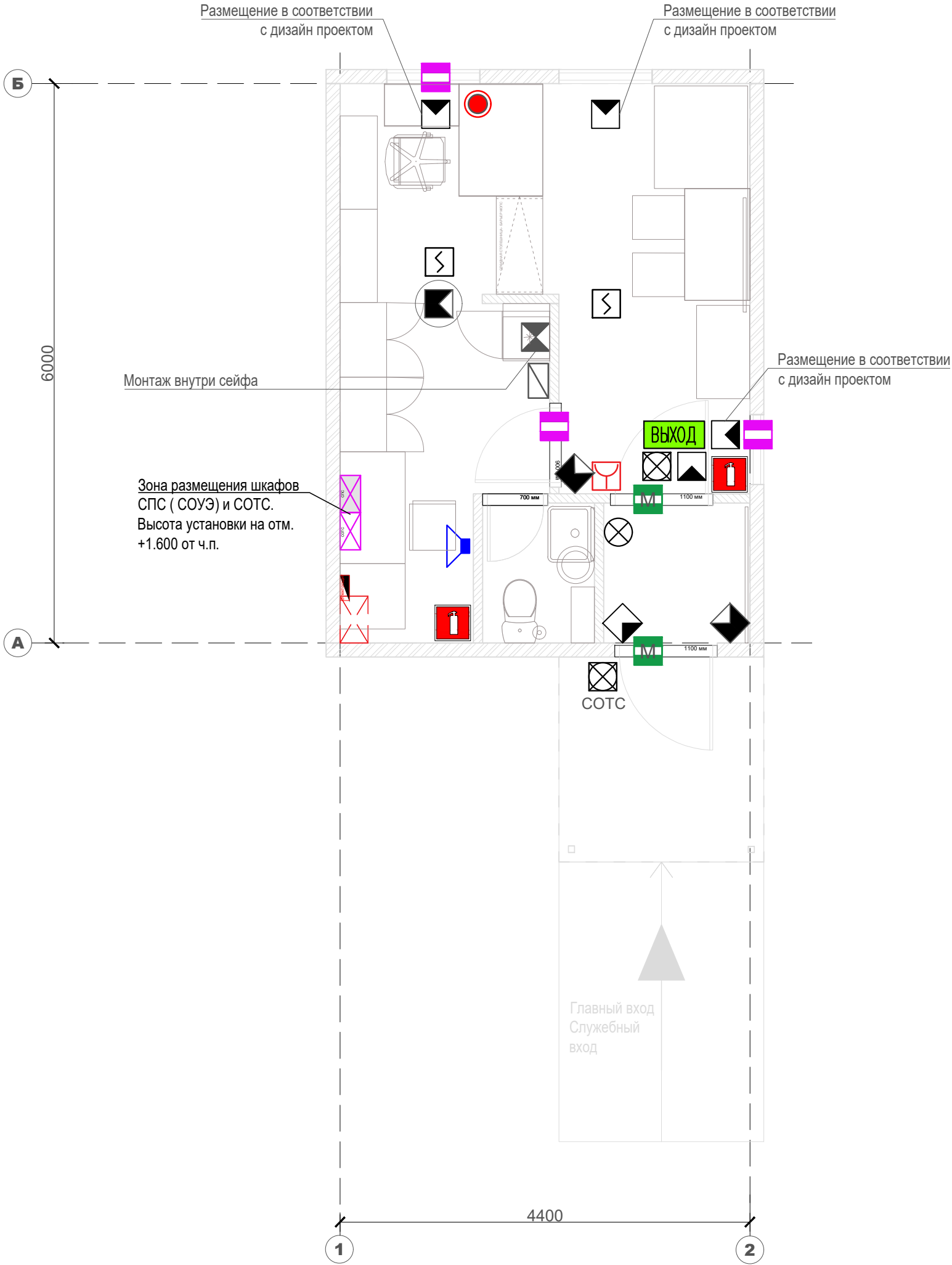
ПОЧТА РОССИИ	УФПС	
	ОПС	МОПС_О1_П1_Т
	ЛИСТ	8
Площадь ОПС	25,5 м2 (помещений)	
СОУЭ, ОС	План расстановки пожарных извещателей.	
	План расстановки систем оповещения	
	План расстановки охранной сигнализации	

Условные обозначения:

СПС (СОУЭ), СОТС			
	Зона размещения шкафов СПС (СОУЭ) и СОТС		Извещатель охранной совмещенный, вибрационный "Шорох-3 (ИО 315-10)"
	Извещатель охранной точечный магнитоконтактный для металлических дверей		Извещатель охранной оптико-электронный объемный
	Извещатель охранной точечный магнитоконтактный		Извещатель охранной оптико-электронный объемный, угол обзора 360°
	Оповещатель охранно-пожарный звуковой (СОТС)		Извещатель охранной поверхностный оптико-электронный "типа штора"
	Оповещатель охранно-пожарный световой (СОТС)		Кнопка тревожная
	Дымовой пожарный извещатель		Оповещатель охранно-пожарный комбинированный свето-звуковой
	Ручной пожарный извещатель		Оповещатель охранно-пожарный комбинированный свето-звуковой (СОТС)
	Выносная клавиатура СОТС		Огнетушитель рангом 2А и 55В
	Световой указатель пути эвакуации		

ПРИМЕЧАНИЕ:

- Разница между планировочной отметкой земли перед главным входом и уровнем чистого пола показана условно.
- Лист см. совместно с л.14_развертки 1-12, 13-16, 17-20, вид А с расстановкой инженерного оборудования
- ** Размер между перегородками/стенами, примыкающими к мебельным элементам операционно-кассового барьера даны с запасом строго 10мм к фактическому суммарному размеру элементов мебели.
- * Размер уточнить при монтаже.
- Габариты оборудования даны для информации, могут корректироваться в зависимости от выбора производителя.
- Состав шкафа СПС и СОТС определить при проектировании.



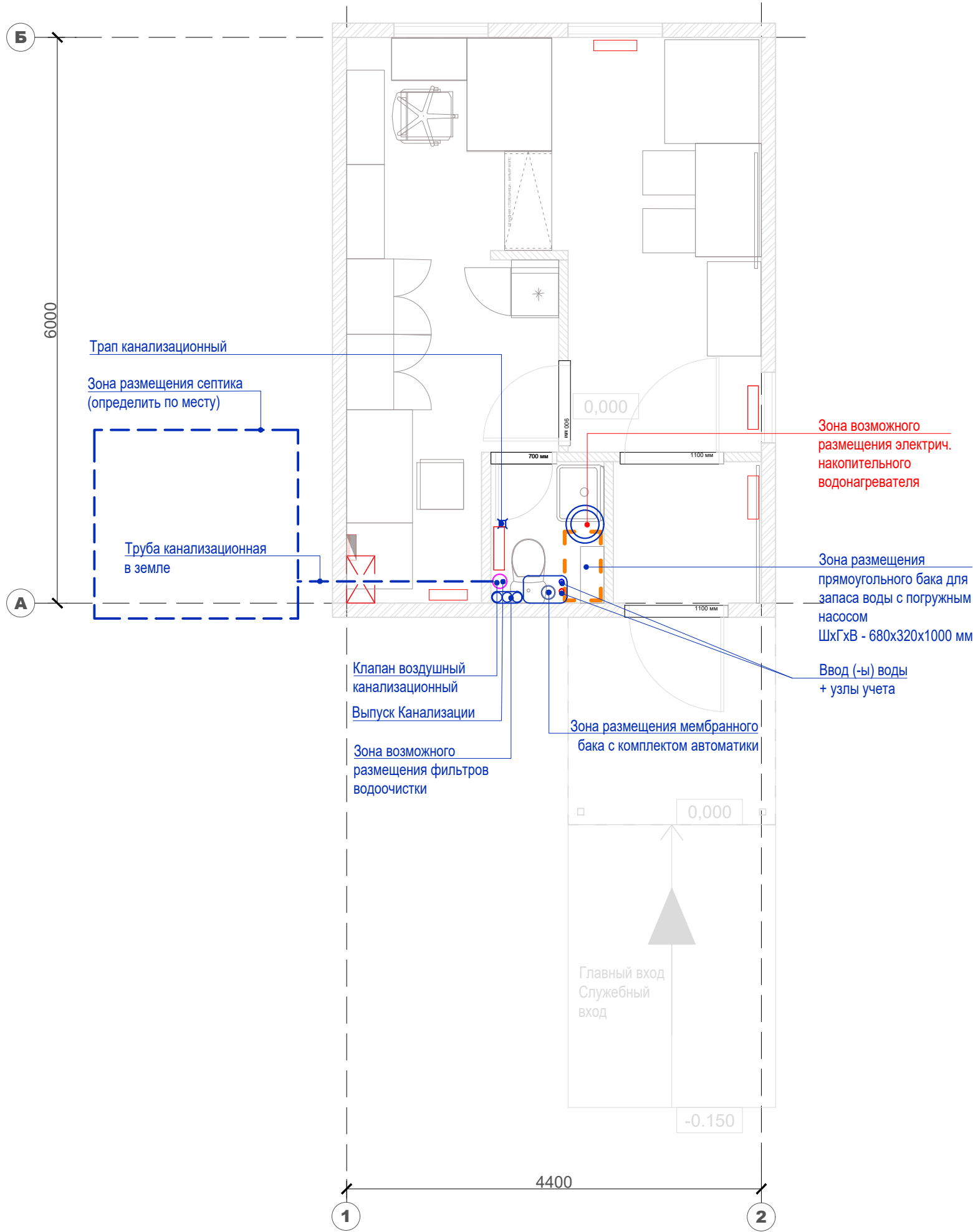
ПОЧТА РОССИИ	УФПС	
	ОПС	МОПС_01_П1_Т
	ЛИСТ	9
Площадь ОПС	25.5 м2	
ВК	Водоснабжение и Канализация	

Условные обозначения:

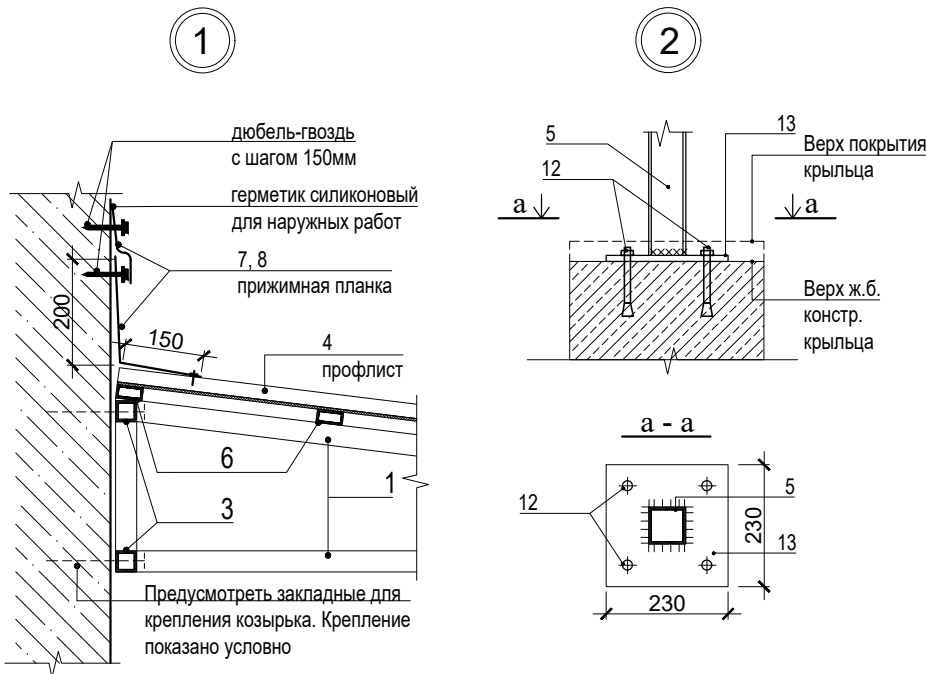
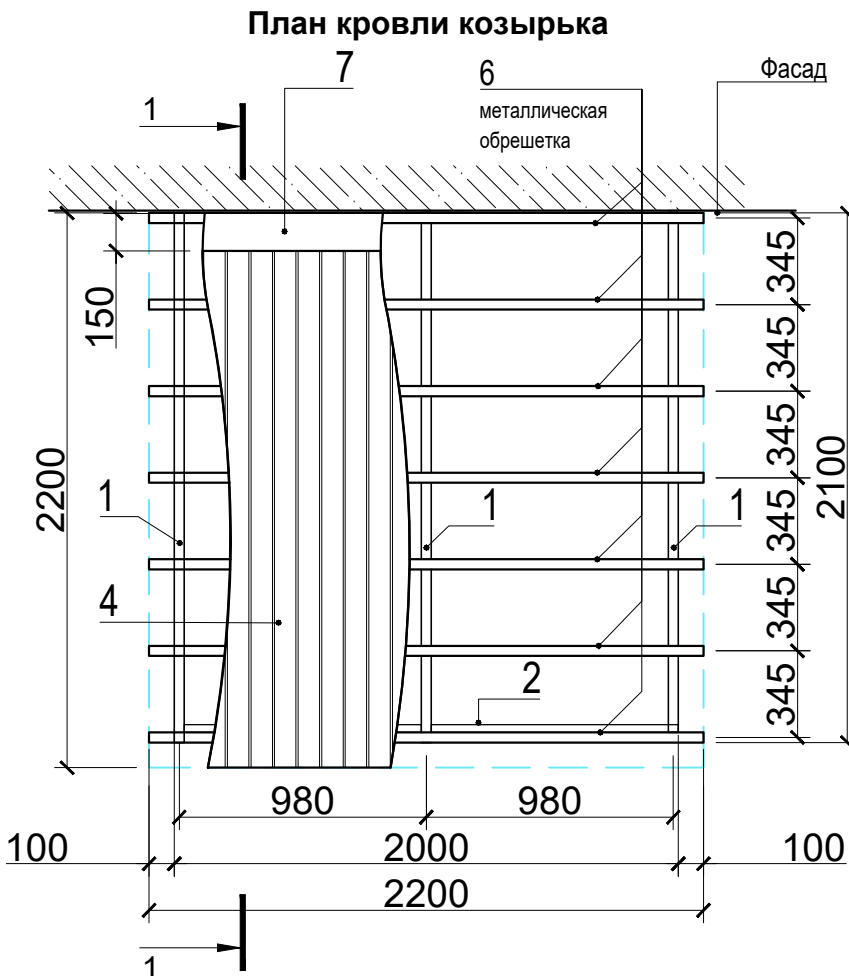
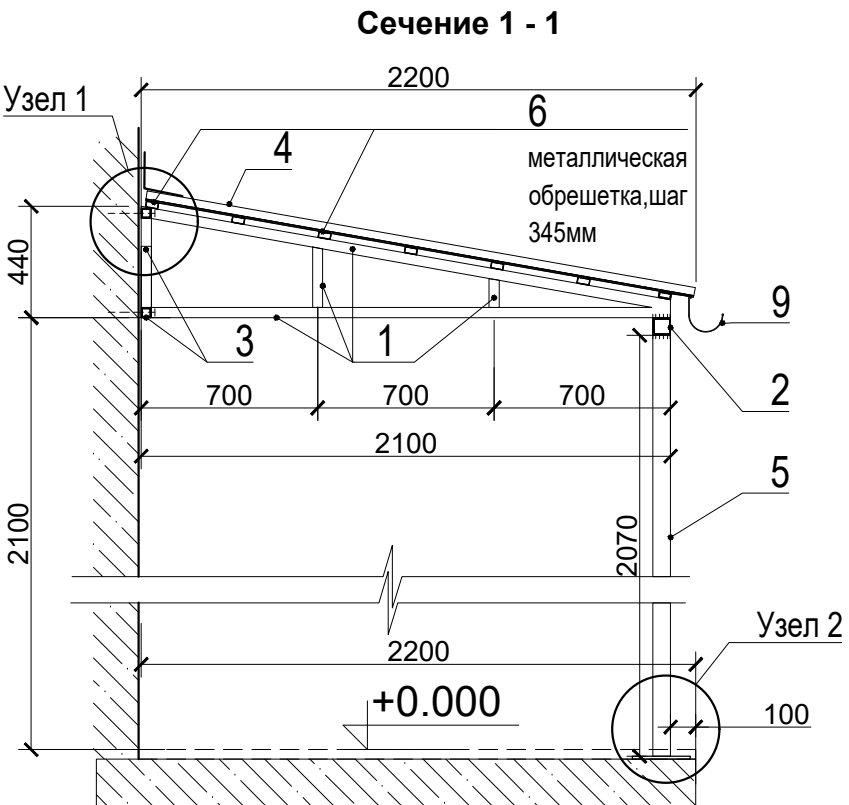
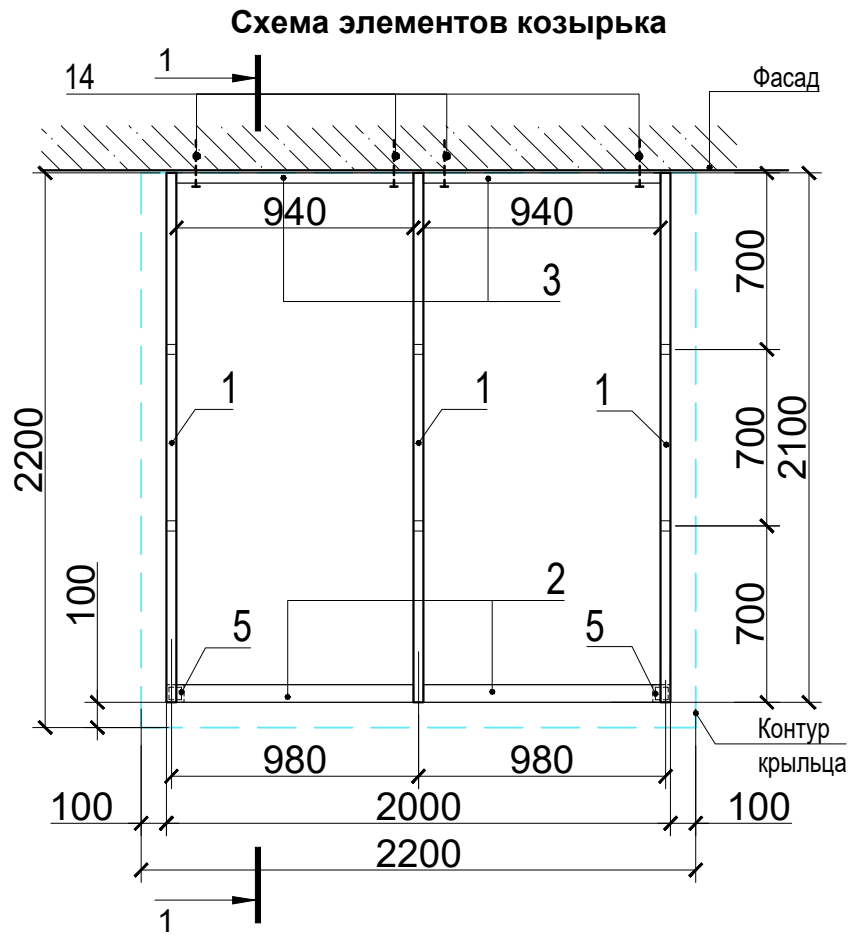
	Труба канализации в земле
	Зона размещения септика
	Выпуск канализации + фановый стояк
	Ввод (ы) воды + узлы учета расхода воды
	Бак для запаса воды накопительный с погружным насосом(200л) без скважины
	Бак для запаса воды накопительный с погружным насосом(100л) со скважиной
	Унитаз
	Раковина прямоугольная с зеркалом
	Водонагреватель электрический
	Мебельная тумба под раковину

ПРИМЕЧАНИЕ:

- Разница между планировочной отметкой земли перед главным входом и уровнем чистого пола показана условно.
- Лист см. совместно с л.14 _развертки 1-12, 13-16, 17-20, вид А с расстановкой инженерного оборудования
- ** Размер между перегородками/стенами, примыкающими к мебельным элементам операционно-кассового барьера даны с запасом строго 10мм к фактическому суммарному размеру элементов мебели.
- * Размер уточнить при монтаже.
- Габариты оборудования даны для информации, могут корректироваться в зависимости от выбора производителя.
- Состав шкафа СПС и СОТС определить при проектировании.
- Бак для воды предпочтительно прямоугольной формы.



ПОЧТА РОССИИ	УФПС	
	ОПС	МОПС_О1_П1_Т
	ЛИСТ	10
Площадь ОПС	25.5 м2	
АС	Козырек К1_Пф	



Спецификация к схеме расположения элементов козырька К1_Пф				
№	Наименование	Кол-во шт/м²	Масса ед.кг	Примечание
1	Консоль из металлического профиля квадратного сечения 40х40х3 мм (L= 4780мм), окрашенный краской по металлу, RAL 7047	3	3,36	48.18кг
2	Стальной профиль квадратного сечения 70х70х3 мм. Обвязка - L=2000 мм, RAL 7047	1	6,13	12,26кг
3	Стальной профиль квадратного сечения 40х40х3 мм (L=940 мм), окрашенные краской по металлу, RAL 7047	4	3,36	12,63кг
4	Профилированный лист с высотой гофры от 8 до 20 мм из оцинкованной стали толщиной не менее 0,7 мм (2200х2200мм), RAL 7047	1	6.7	32.43 кг
5	Стальной профиль квадратного сечения 70х70х3 мм. Стойка - L=2070 мм(уточнять по проекту), RAL 7047	2	6,13	25.37кг.
6	Стальной профиль прямоугольного сечения 40х20х2 мм. Металлическая обрешетка -L=2200 мм, RAL 7047	7	1.7	26.18кг
7	Кровельная оцинкованная сталь, 0.7мм Планка примыкания - лист 2200х350мм	1		0.77 м²
8	Кровельная оцинкованная сталь, 0.7мм Планка прижимная - лист 2200х70мм	1		0.15 м²
9	Желоб водосточный металлический	1		2.2п.м.
10	Прокат листовой -5 мм(70х70), см. прим.п.6	2	2.94	0.02 кг
11	Прокат листовой -5 мм(40х20), см. прим.п.6	14	1.57	0.01 кг
12	Анкер распорный HSL-3-6 M 10\20	8	-	-
13	Прокат листовой -12 мм(230х230)	2	94.2	9.96кг
14	Болт М16 (длину уточнить по месту)	8		

Примечания:

- Расположение козырька см. л.3
- Все размеры уточнить по месту в соответствии с фактическими габаритами крыльца
- Устройство козырька выполнить специализированной проектно-монтажной организацией на основании схемы данного листа в соответствии с действующими нормами, правилами и стандартами.
- Материал каркаса козырька - углеродистая сталь.
- Соединения элементов каркаса козырька - сварные.
- На открытых торцах элементов из труб приварить заглушки из листового проката толщиной 5мм.
- Профилированные листы покрытия крепить к обрешетке шурупами S-MO 55Z 5.5х38 (Hilti) через гофр.
- Элементы каркаса козырька обработать грунтовкой ГФ-021(ГОСТ 25129-82), окрасить краской по металлу (RAL 7047)

ПОЧТА РОССИИ	УФПС	
	ОПС	МОПС_01_П1_Т
	ЛИСТ	11
Площадь ОПС	25.5 м2	
АС	План работ по наружному оформлению	

Наименование	Описание	Кол-во	Вид
Покрытие Тип 1	бетон / асфальтовое покрытие/ мягкая отмостка, м2	23.8	
Покрытие Тип 2	бетонная плитка 400х400мм, толщ. не менее 50мм, цвет-серый, м2	11.4	
Покрытие Тип 3	бетонная плитка 400х400мм, толщ. не менее 50мм, цвет-серый / тротуарная плитка (брусчатка) 100х200мм, шероховатая,толщ. не менее 40 мм, цвет- серый / асфальтовое покрытие, м2	22.7	
лоток водоотводный	лоток бетонный открытый в составе отмостки, без решетки, шт.	1 (2 *)	
Бордюрный камень	тротуарный, 80х 200 (h), цвет-серый, п.м.	7.2	
Зона размещения септика		1	
Колесоотбой	труба с предупреждающей окраской, Ø 89-108 мм , п.м.	2	
Площадь участка - 0.017 га			

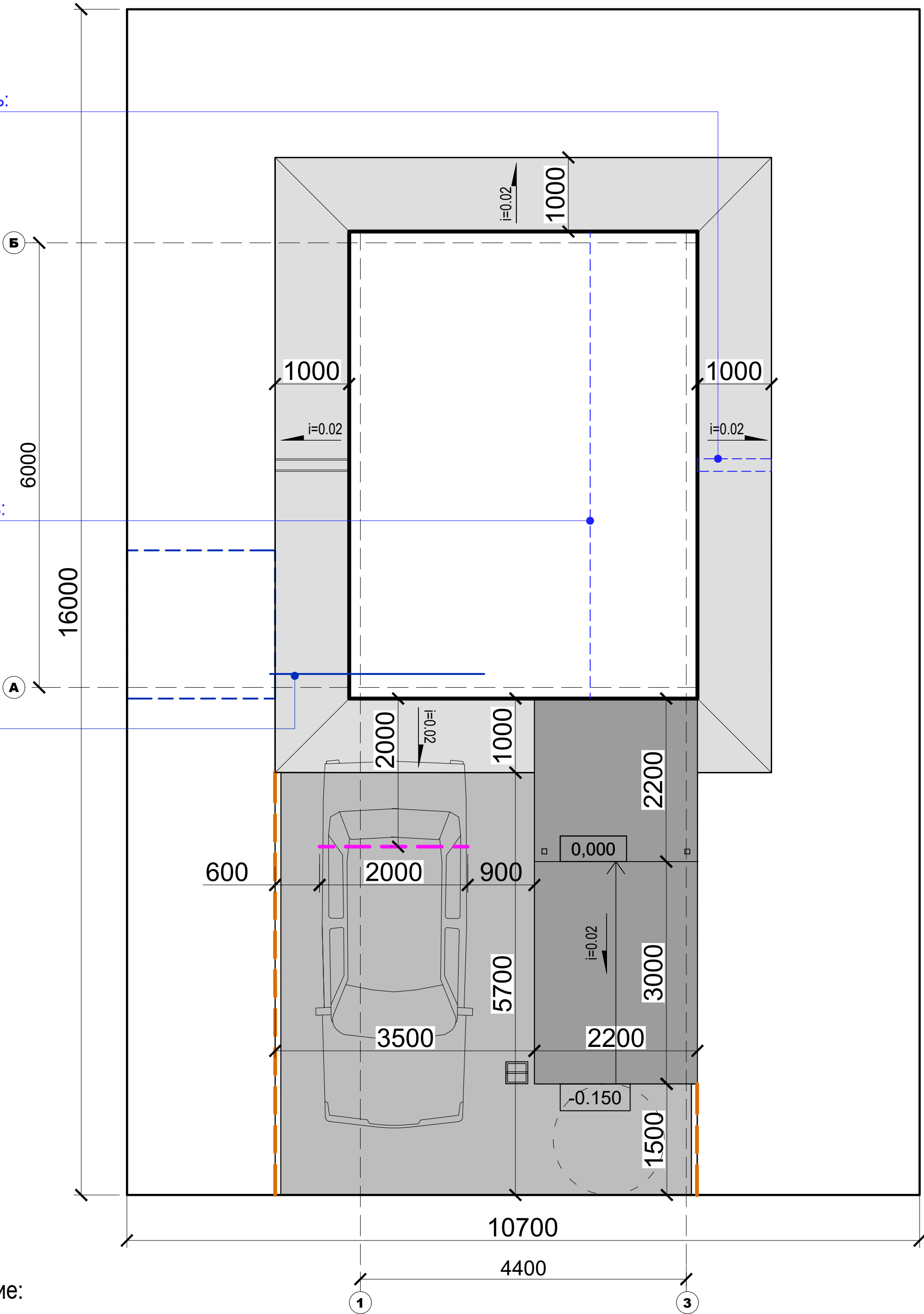
Для двухскатных кровель:
дополнительные лотки в
составе отмостки
(синим пунктиром)
со стороны ската кровли

Для двухскатных кровель:
ось конька кровли

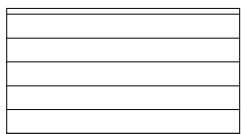
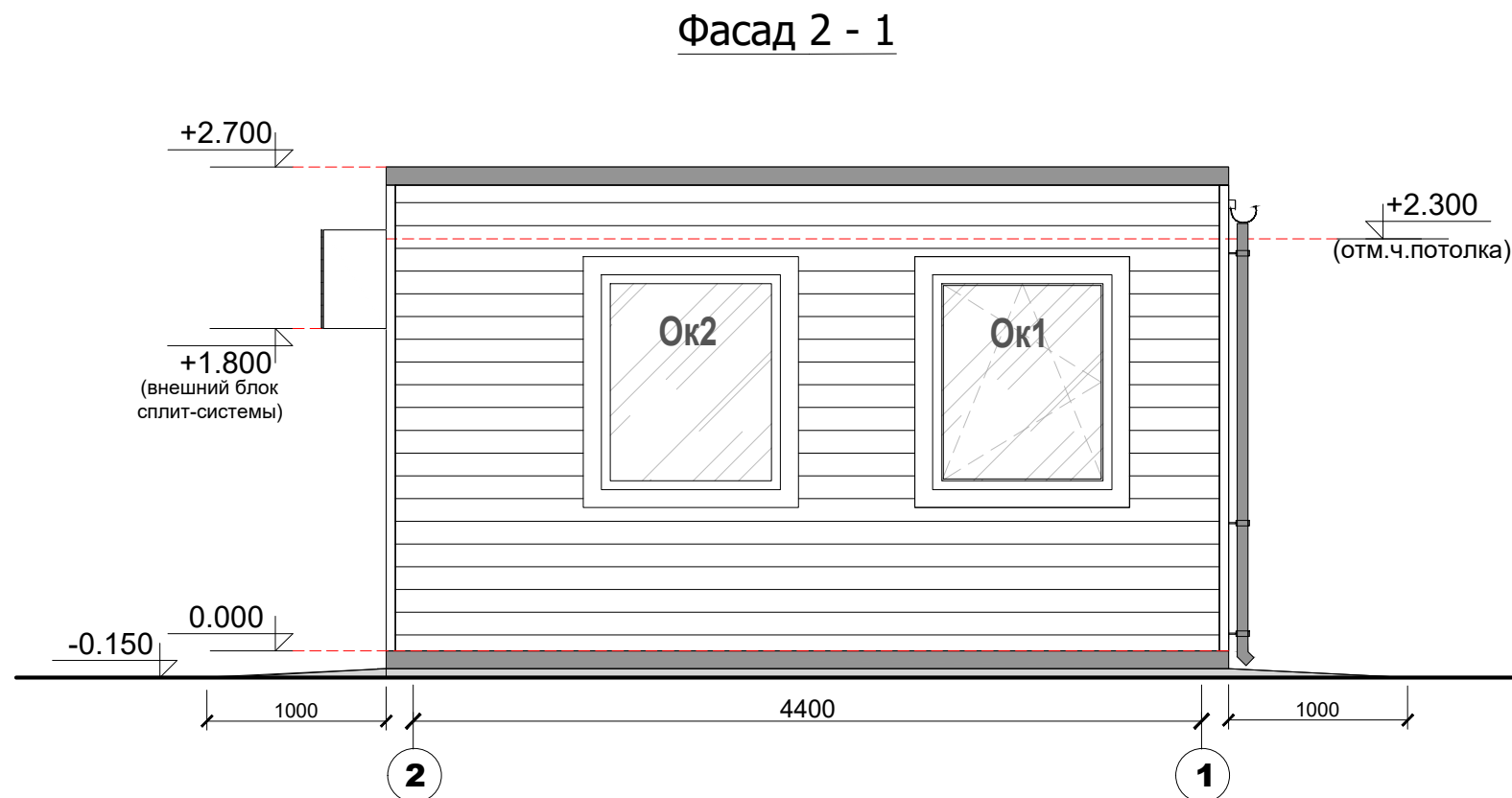
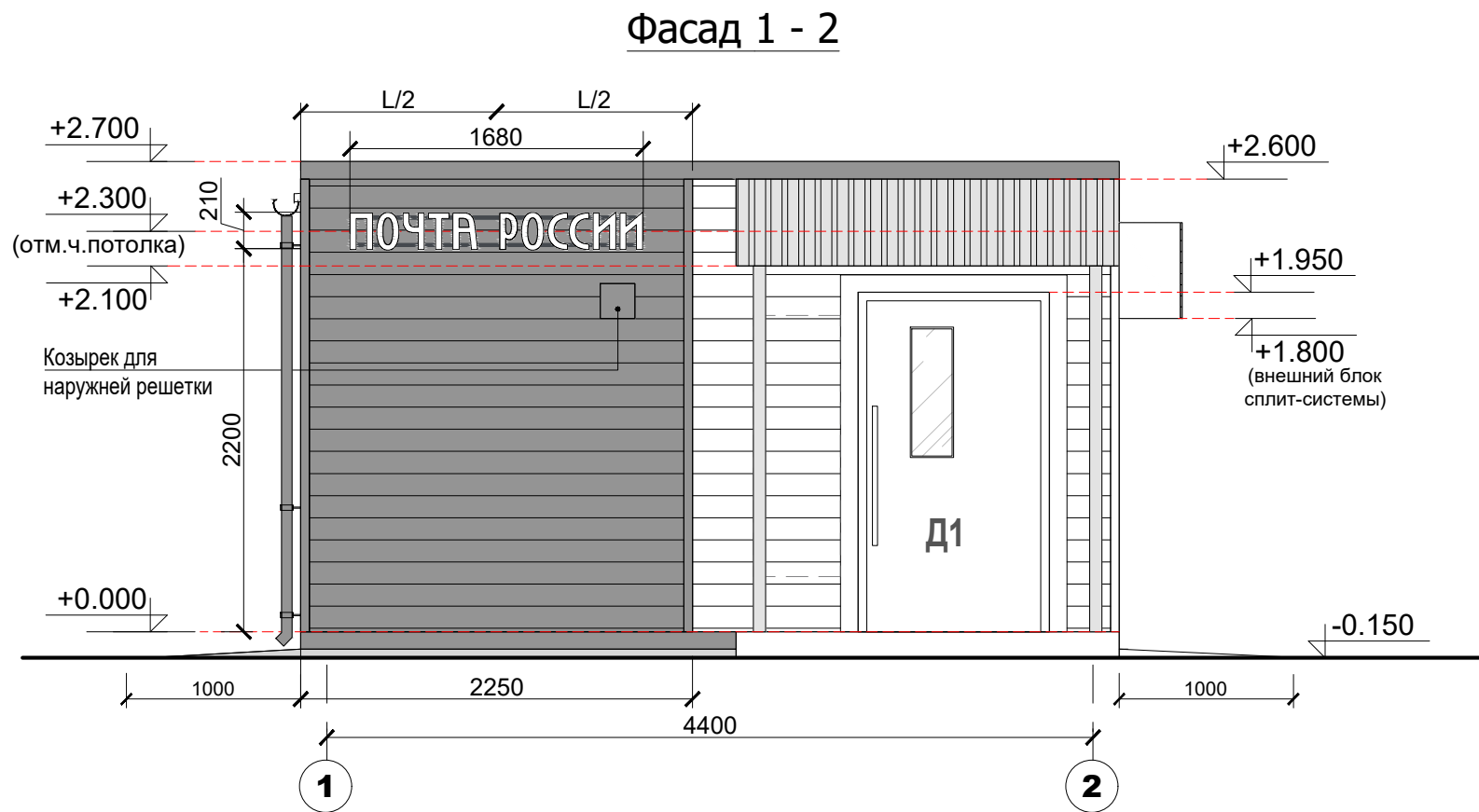
Труба канализации
в земле

Примечание:

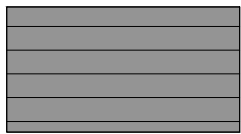
1. Уточнить конфигурацию, размеры и площади по результатам привязки к конкретному земельному участку.
- * Количество лотков при двухскатной кровле.
2. Работы выполнить в соответствии с приложением 3 ТЗ.



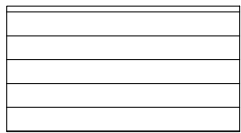
ПОЧТА РОССИИ	УФПС	
	ОПС	МОПС_01_П1_Т
	ЛИСТ	12
Площадь ОПС	25,5м2	
АС	Фасад 1 - 2, 2 - 1	



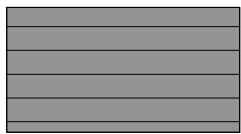
Применимо для «ТрансПак»
(панельно-стоечная технология); ЛСТК,
и иных технологий из металла.
RAL 7047



Применимо для «ТрансПак»
(панельно-стоечная технология); ЛСТК,
и иных технологий из металла.
RAL 7024



Применимо для технологий каркасного
деревянного домостроения; технологий
деревянного домостроения из CLT-панелей
(перекрестно-клееной древесины)
RAL "золотистый дуб"



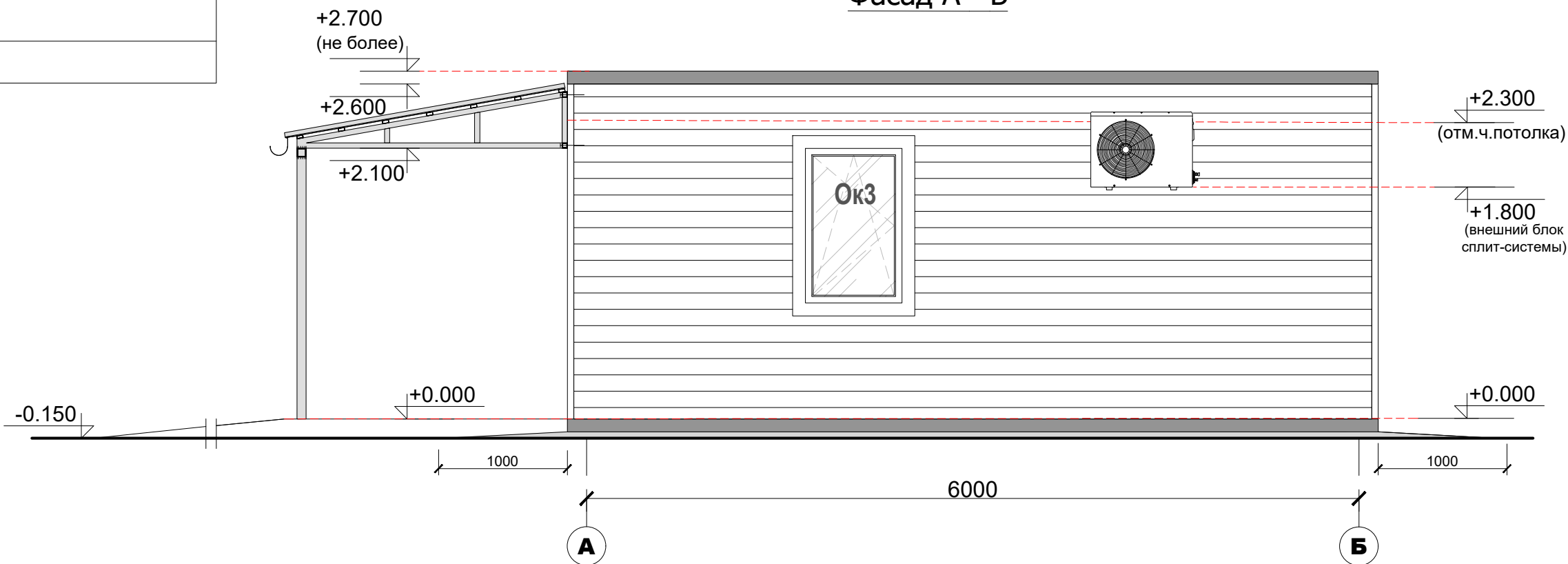
Применимо для технологий каркасного
деревянного домостроения; технологий
деревянного домостроения из CLT-панелей
(перекрестно-клееной древесины)
RAL 7024

Примечание:

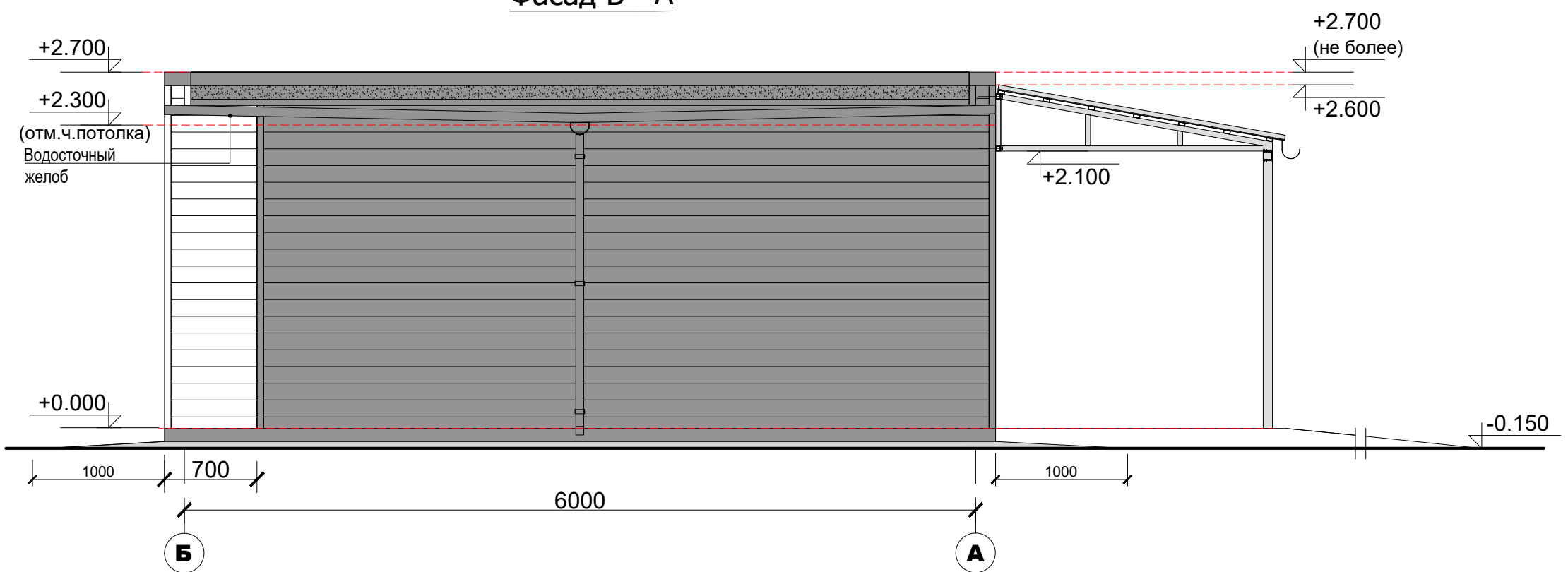
1. Фасад для односкатной кровли.

ПОЧТА РОССИИ	УФПС	
	ОПС	МОПС_01_П1_Т
	ЛИСТ	13
Площадь ОПС	25,5м2	
АС	Фасад А - Б, Б - А	

Фасад А - Б



Фасад Б - А



Применимо для «ТрансПак»
(панельно-стоечная технология);
ЛСТК, и иных технологий из
металла.
RAL 7047

Применимо для «ТрансПак»
(панельно-стоечная технология);
ЛСТК, и иных технологий из
металла.
RAL 7024

Применимо для технологий
каркасного деревянного
домостроения; технологий
деревянного домостроения из
CLT-панелей
(перекрестно-клееной древесины)
RAL "золотистый дуб"

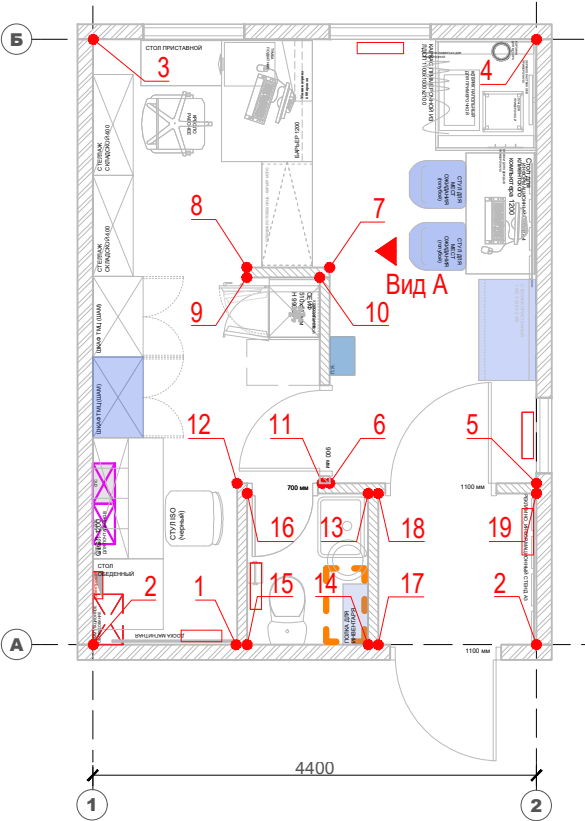
Применимо для технологий
каркасного деревянного
домостроения; технологий
деревянного домостроения из
CLT-панелей
(перекрестно-клееной древесины)
RAL 7024

Примечание:

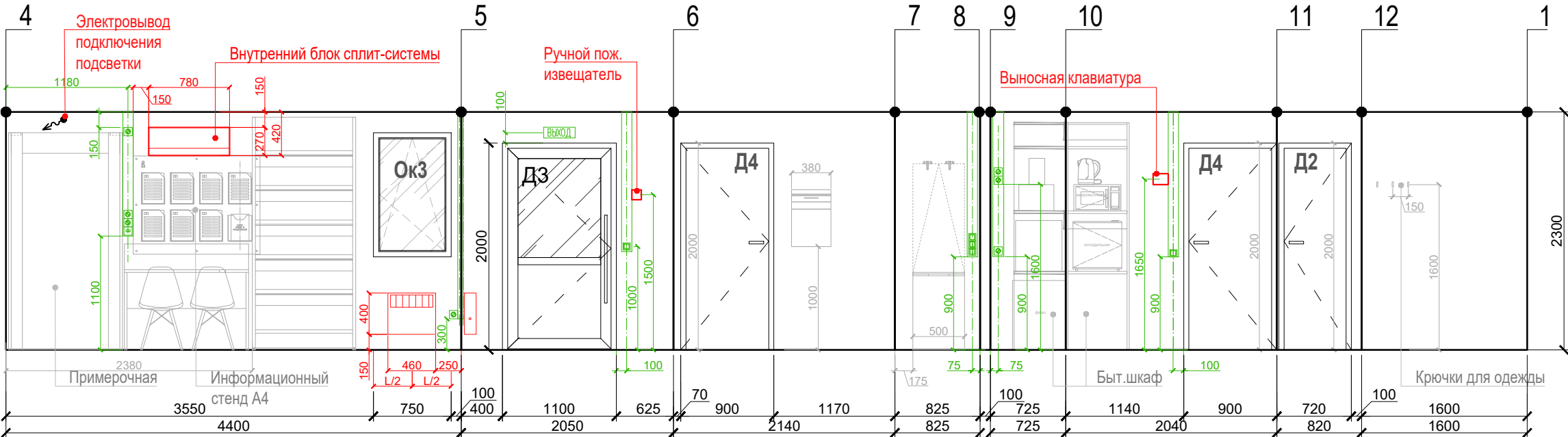
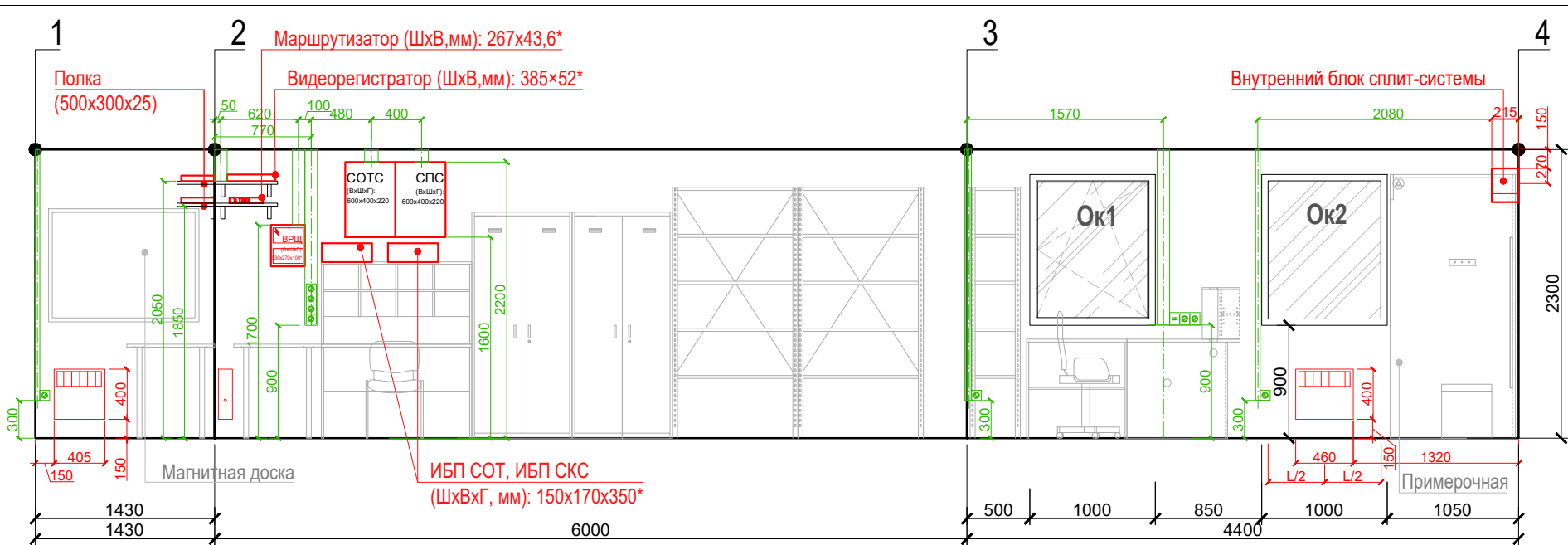
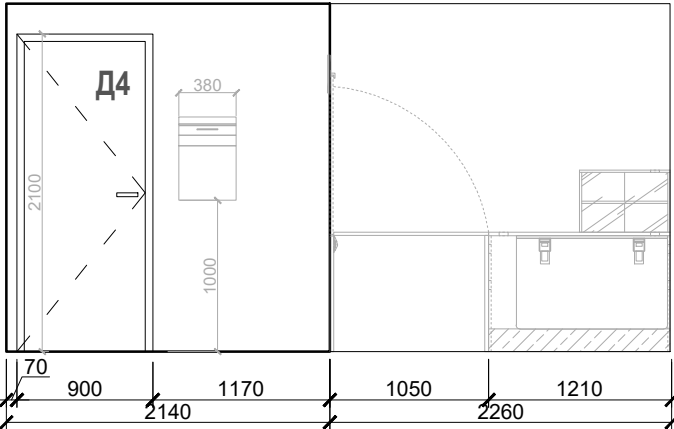
1. Фасад для односкатной кровли.

<div> <div>ПОЧТА</div> <div>РОССИИ</div> </div>	УФПС	
	ОПС	МОПС_01_П1_Т
	ЛИСТ	14
Площадь ОПС	25,5м2	
АС	Развертки 1-12, 13-16, 17-20	

Схема нумерации разверток



Вид А



Электровывод электрического накопительного водонагревателя

Электровывод подключения погружного насоса (при его наличии)

Электровывод подключения накладного вентилятора

Завеса воздушная электрическая

Завеса воздушная электрическая

Электрический накопительный водонагреватель
Зона возможного размещения фильтров водоочистки

Бак для запаса воды с погружным насосом

Зона размещения мембранного бака с комплектом автоматики

